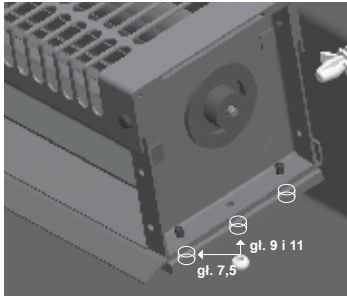


MONTAŻ BUDOWLANY PK..OC (WYBÓR)

PEŁNY ZAKRES INFORMACJI O MONTAŻU URZĄDZEŃ ZNAJDUJE SIĘ W INSTRUKCJACH MONTAŻU

Minimalna wielkość kanału budowlanego, w który ma być zamontowane PK..OC wynosi: wysokość +10 mm; szerokość, długość +20 mm. Wysokość montażu należy wykonać tak, aby aluminiowy profil dekoracyjny znalazł się w płaszczyźnie podłogi z tolerancją +2 mm.



Wentylatory są mocowane wewnątrz wanny przyczepami magnetycznymi. Mogą być łatwo demontowane. Opaski plastikowe (czerwone) są zabezpieczeniem wyłącznie transportowym i przed przystąpieniem do montażu powinny być usunięte. Otwory po opaskach powinny być do dalszych prac zabezpieczone plastikowymi zaślepkami dostarczającymi wewnątrz wanny.

BEZWZGLĘDNIIE WYMAGANY JEST DEMONTAŻ WENTYLATORÓW NA CAŁY OKRES PROWADZENIA PRAC BUDOWANYCH.

Zabrudzenie wentylatorów (nawet pyłem stale obecnym na budowie podczas prac wykończeniowych) powoduje ich uszkodzenia i GŁOŚNĄ PRACĘ. Uszkodzenia wynikające z zanieczyszczenia wentylatorów w wyniku prowadzenia prac budowlanych nie podlegają reklamom i odpowiedzialności producenta.

Krawędzie wanny muszą być oparte w betonowej wylewce. Śruby w dnie wanny służą do jej poziomowania podczas montażu.

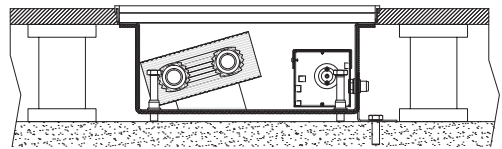
Na bocznej ścianie wanny znajdują się gwintowane otwory, które służą wraz z dołączonymi kątownikami do montażu do podłoża. Służą to ustabilizowaniu wanny na czas montażu celem zapobieżenia przesunięciu wanny podczas betonowania.

Najlepsze efekty cichej pracy urządzeń daje całkowite wypełnienie tej przestrzeni betonem, w taki sposób, aby wszystkie ściany wanny ściśle przylegały do betonu.

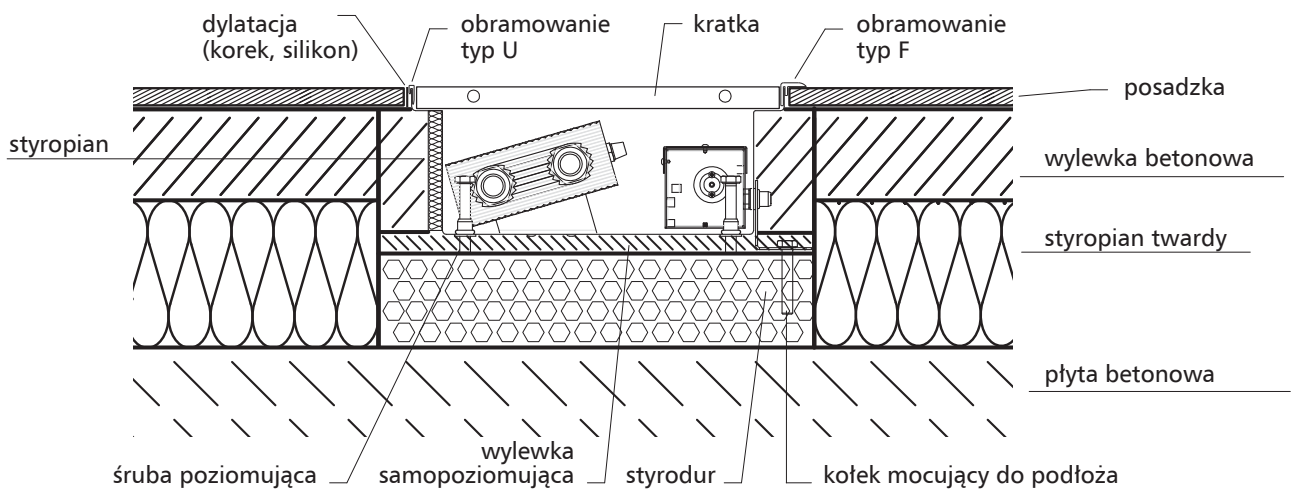
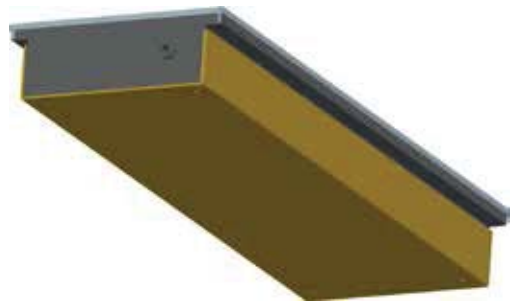
Pozostawienie wolnej przestrzeni (także wypełnionej luźnym styropianem) powoduje zauważalne zwiększenie głośności pracy urządzeń. Przy uzupełnianiu wylewki betonowej należy stosować zabezpieczenia, aby nie doprowadzić do ściśnięcia ścianek wanny. Należy także, przez odpowiednie obciążenie wanny, zapobiec ewentualnemu wypchnięciu jej do góry. Podczas betonowania należy usunąć z wanny konwektorowy element grzewczy.

PKBOC są wykonane z odpływem wody, w takim przypadku musi być wykonane połączenie odpływu z kanalizacją z uwzględnieniem syfonu.

Jeżeli wanna jest montowana w pustej przestrzeni (w przypadku podłogi technologicznej) zalecane jest zastosowanie opcjonalnej izolacji akustycznej poprzez oklejenie zewnętrznej powierzchni blachy wanny folią absorpcyjną o grubości 3 mm. Dzięki tej dodatkowej warstwie poziom emitowanego dźwięku ulegnie redukcji o minimum 2dB(A).



Izolacja akustyczna (folia absorpcyjna na zewnątrz wanny). Za 1 mb wanny PK..OC cena netto PLN 275.



Przykładowy montaż PKOC w warstwach podłogi